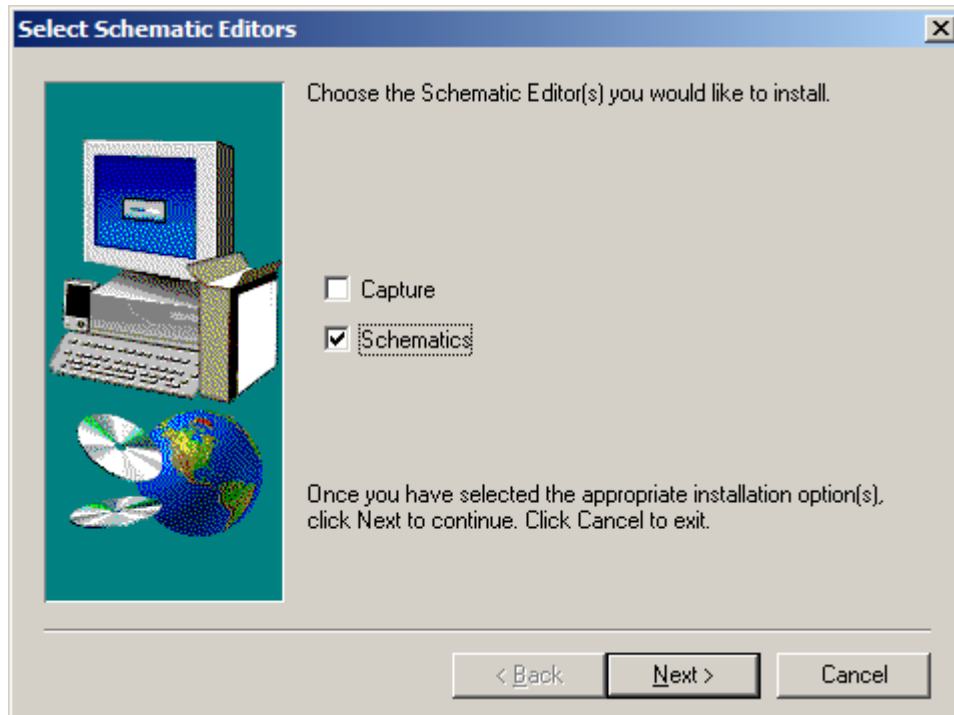


Installation der PSpice-Studentenversion 9.1 mittels Heinemann-CD*

Ausführliche Installationshinweise auf den Seiten 12 bis 14 im Buch

- Deinstallieren Sie alte PSpice-Versionen vollständig. Schließen Sie alle Windows-Programme und deaktivieren Sie Anti-Viren-Programme.
- **Heinemann-CD***, 4. Auflage in das CD-ROM-Laufwerk einlegen.
- Im Explorer `INSTALL_91STUD.BAT` mittels Doppelklick starten
- Im Fenster `Select Schematic Editors` Schematics auswählen:



- Im Fenster `Select Installation Directory` wird vom Installationsprogramm der Name `C:\PROGRAM FILES\ORCAD_DEMO` vorgeschlagen. Übernehmen Sie diesen (passen Sie ggf. den Laufwerksnamen an).

Heinemannsche Euro-Symbole installieren:

- Im Explorer `STUDENT-EURO.EXE` mittels Doppelklick starten. Falls der vorgegebene Pfad `C:\WINDOWS\` für die Datei `PSPICEEV.INI` nicht vorhanden ist, müssen Sie diesen Pfad erst suchen (unter Windows NT gilt im Normalfall `C:\WINNT\`).
- Beenden Sie Windows und führen Sie einen Neustart durch.

Dokumentation

Auf der CD-ROM ist unter `91Student\Docs` die komplette PSpice-Dokumentation gespeichert. Die für die Schaltungssimulation wichtigsten Handbücher sind `Pspug.pdf` (13,4 MB; PSpice User's Guide) und `Pspcref.pdf` (3,4 MB; Reference Manual).

Empfohlenes Lehrbuch für PSpice in meinen Lehrveranstaltungen Elektrotechnik, Elektronik, Elektronik-Anwendungen und Digitale Signalverarbeitung: ***Heinemann, Robert: PSpice Elektroniksimulation, 4. Auflage** 389 Seiten, Lehrgang/Handbuch/Kochbuch mit CD-ROM. München; Wien: Hanser 2004 (ISBN 3-446-22859-4) € 29,90